

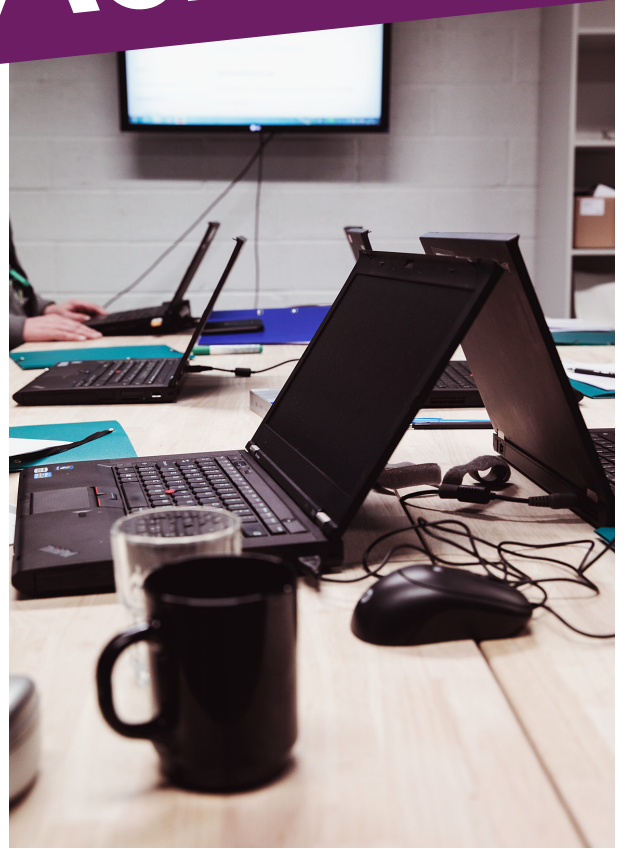
KIITOPAJA

Kiitopaja käynnistyi Sykkeellä

Tampereen työvalmennussäätiö Sykkeellä käynnistyi syksyllä yhden viikkopäivän läsnäoloon pohjautuva Kiitopaja.

Kiitopaja toimii kerran viikossa maanantaisin tai tiistaisin klo 9.00 – 13.00. Asiakspäivään sisältyy lounas. Kiitopajan toiminta toteutetaan E-hallien vieressä sijaitsevassa ns. satelliittiluokassa eli noin 50 m² monitoimitilassa.

Pajan toimintamuodot ovat vaihtelevia. Asiakkaiden erilaiset tarpeet ja taidot otetaan pajalla huomioon. Toimintamuotoina ovat mm. arjen taidot, tutustumiskäynnit, tietokoneen käytön perustaidot, liikunta, luonto, terveys ja hyvinvointi, kädentaidot, kausityöt, luennot, jne. Lisäksi pajalla on mahdollisuus tutustua muiden pajojen haastavampiin puu-, pintakäsittely-, kiinteistö- ja metallitöihin. Asiakkaat tutustuvat eri pajoihin, jolloin heidän käsityksensä Sykkeen tarjonnasta kasvaa. Tämä helpottaa oikean pajan valintaa.



Kiitopajan asiakkaat jatkavat Sykkeen kuntouttavan työtoiminnan pajoille (puu-, pintakäsittely-, metalli-, kiinteistö, it, media) sekä muiden toimijoiden erilaisiin palveluihin.

Asiakasohjaus Kiitopajalle tapahtuu tarvittaessa OMA-valmentajan toimesta suoraan ilman edeltävää tutustumiskäyntiä.

Kuntouttavaa työtoimintaa järjestävä Tampereen Työvalmennussäätiö Syke sijaitsee Nekalassa osoitteessa Ajokinkuja 6.

